



**КОМИТЕТ ИМУЩЕСТВЕННЫХ ОТНОШЕНИЙ
АДМИНИСТРАЦИИ ПЕРМСКОГО МУНИЦИПАЛЬНОГО ОКРУГА**

РЕШЕНИЕ

о размещении объектов № 1275

Пермский край
Пермский округ

14.06.2023

Комитет имущественных отношений администрации Пермского муниципального округа разрешает Акционерному обществу «Газпром газораспределение Пермь» (ИНН 5902183841, ОГРН 1025900512670, почтовый адрес: 614000, г. Пермь, ул. Петропавловская, 43)

размещение объекта «Газопровод-ввод по адресу: Дружбы ул. 33, Мостовая д. (газопровод давлением до 1,2 Мпа, для размещения которого не требуется разрешения на строительство)».

на землях государственная собственность на которые не разграничена.

на срок 1 год с 14.06.2023г. по 13.06.2024г.

Местоположение: Пермский край, Пермский муниципальный округ, д. Мостовая, ул. Дружбы.

Приложение: схема предполагаемых к использованию земель или части земельного участка.

Особые условия использования:

- 1) При установке газопровода учесть параметры ширины проезда улично-дорожной сети, во избежание сужения полосы отвода дороги.
- 2) При условии получения разрешения на производство земляных работ.

Заместитель председателя комитета,
начальник отдела муниципального
земельного контроля



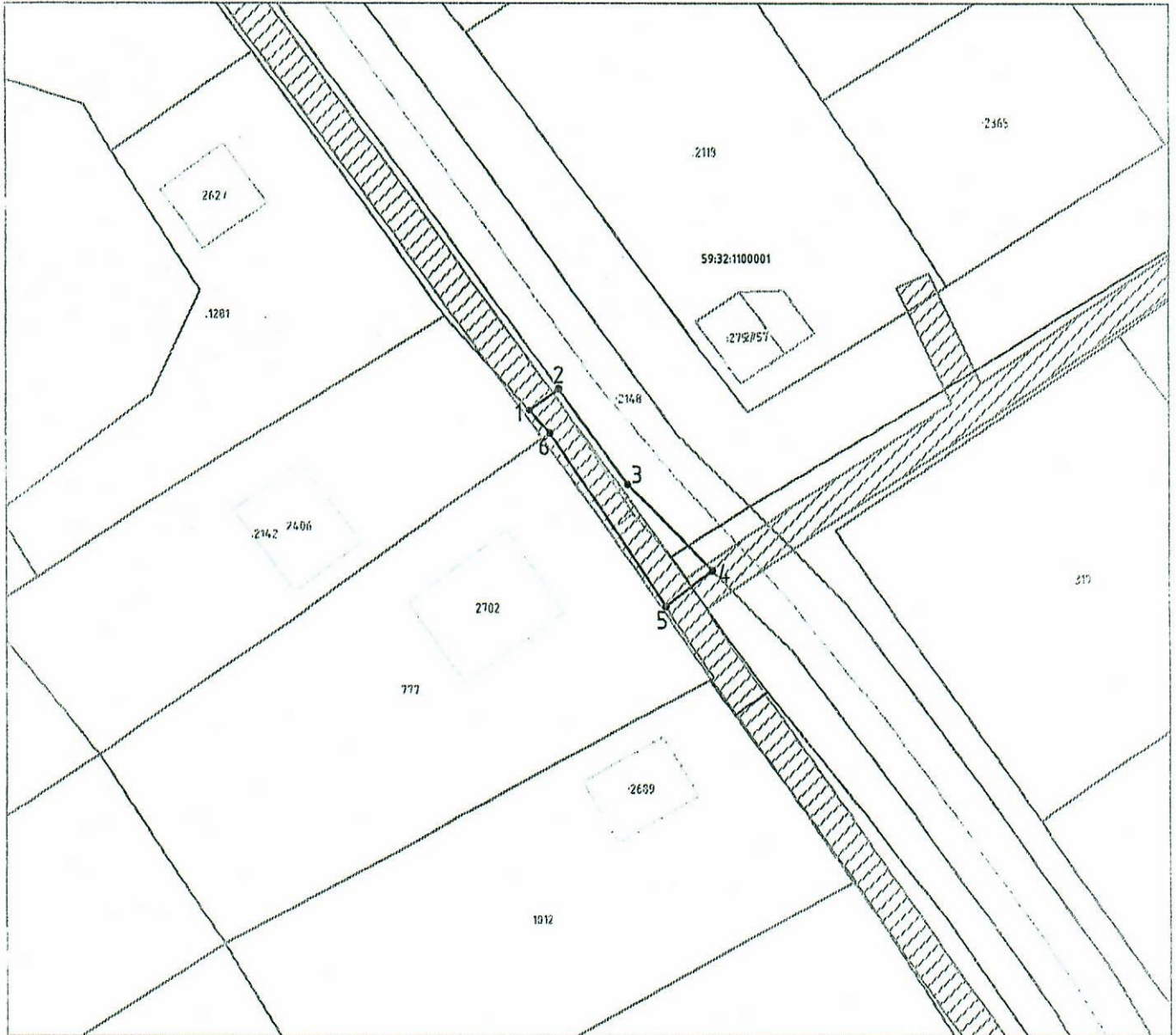
М.В. Королева

(подпись, печать)

Схема предполагаемых к использованию земель или части земельного участка

Объект: "Газопровод-ввод по адресу: Дружбы ул 33, Мостовая (Двуреченское с/п) д"
 Местоположение: Пермский край, Пермский муниципальный округ, д. Мостовая, ул. Дружбы
 Площадь земель или части земельного участка, кв.м.: 123
 Категория земель: земли населённых пунктов
 Вид разрешенного использования земельного участка: отсутствует

№ точки границы	Каталог координат (МСК-59), м		№ точки границы	Каталог координат (МСК-59), м	
	X	Y		X	Y
1	2257606,75	499486,38	4	499468,33	2257627,45
2	2257610,08	499488,83	5	499464,44	2257622,15
3	2257617,87	499477,91	6	499483,76	2257609,07



Условные обозначения:

Масштаб 1:500

- 1 — 2 — граница предполагаемых к использованию земель или частей земельного участка;
- граница земельного участка ранее учтенного в ЕГРН;
- границы кадастрового квартала;
- 59:32:1760001:1634 — номер кадастрового квартала;
- кадастровый номер земельного участка в кадастровом квартале;
- проектируемый газопровод-ввод (в подземном исполнении);
- существующий газопровод;
- граница зоны с особыми условиями использования территории учтенная в ЕГРН;

Описание границ смежных землепользователей:

от т.1 до т.2 — земли общего пользования
 от т.2 до т.4 — земельный участок с кадастровым номером 59:32:1100001:2148
 от т.4 до т.5 — земли общего пользования
 от т.5 до т.6 — земельный участок с кадастровым номером 59:32:1100001:777
 от т.6 до т.1 — земельный участок с кадастровым номером 59:32:1100001:2142

Заявитель

AK
(подпись, расшифровка подписи)
 ИП
 (для юридических лиц — ИП)

Косачев О.В., по доверенности
 №1853 от. 28.12.2022

Верно